



## Bedieningshandleiding Klmos



### 1. Type en functie wagons

De Klmos is een wagon met een stalen vloer. De zijschotten zijn vast en niet neerklapbaar, de kopschotten kunnen worden neergeklapt waardoor met een kleine graafmachine van de ene wagon naar de andere is te rijden. Dit type wagon is speciaal geschikt voor het vervoer van oude en nieuwe ballast, zand en padmateriaal.

### 2. Maximaal gewicht

Op elke goederenwagon staat een beladingsraster. In dit raster is het maximale laadgewicht te vinden (dit kan per type verschillen). Een overschrijding van dit gewicht is niet toegestaan. In Nederland wordt geladen tot C-last.

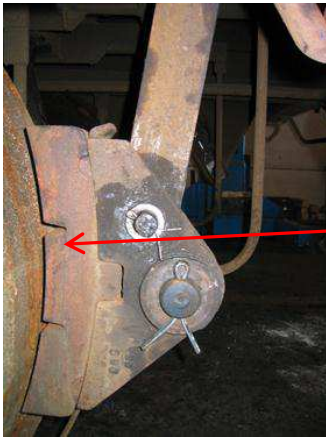
### 3. Controle gewicht

De juiste belading van de wagon is de verantwoordelijkheid van de huurder/verlader. Om overbelading te voorkomen moet de afstand tussen stelbalk en veerstrop > 4,5 cm zijn. Als deze afstand kleiner is, is er sprake van overbelading.



### LET OP !!!!

*De regel die een machinist dient te hanteren voor een veilige loop, namelijk 1,5 cm, mag hier niet worden toegepast. Deze maat zegt niets over het laadgewicht.*



#### 4. Remsysteem tijdens het laden

Elke wagon heeft een zelfwerkend doorgaand remsysteem dat door middel van de remkraan op de loc wordt bediend. Als de wagon geremd staat (rem vast) wordt het verenpakket nauwelijks ingedrukt. Hierdoor kan de afstand tussen stelbalk en veerstroep (zie punt 3) niet juist worden afgelezen. Bij het beladen van de Klmos-wagon dient de huurder/verlader er op toe te zien dat de rem is gelost en het verenpakket vrij kan bewegen.

#### 5. Beladingsadvies en richtlijnen

Het beladen dient conform de Europese richtlijnen van de UIC te gebeuren, zodat de railvervoerder de wagons altijd kan overnemen.

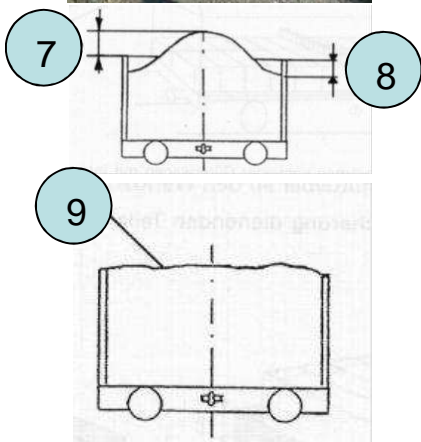
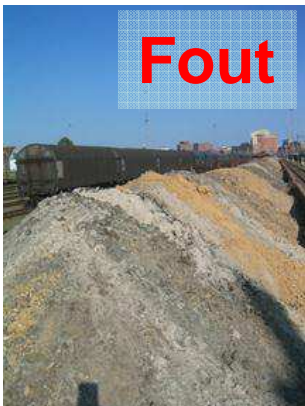
#### 6. Vervuiling van de wagen

Het materiaal dient in de wagon te worden geladen. Wagons met materiaal op de koppeling, buffers of bakrand worden door de machinist afgekeurd en niet meegenomen.



#### 7. Kegel bovenop de wagon

Bij het beladen van de wagon ontstaat een kegel in het midden van de wagon. Deze kegel mag maximaal 50 cm boven de rand van de wagon uitsteken.



#### 8. Materiaal ten opzichte van de rand

Als er wordt gereden met een kegel (punt 7) dan dient er een minimale afstand tussen de lading en bovenkant rand te worden aangehouden van > 15 cm. Dit ter voorkoming van materiaal op of over de rand bij het inzakken van de kegel.

#### 9. Alternatieve laadmethode

Als alternatief is het mogelijk om de lading geheel af te vlakken. In dit geval mag het materiaal tot net onder de wagonrand worden geladen.